

Aviso de Ciclón Tropical en el Océano Pacífico

No. Aviso: 03

Ciudad de México a 03 de Julio del 2016.

Emission: 04:15h

Servicio Meteorológico Nacional, fuente oficial del Gobierno de México, emite el siguiente aviso:

Síntesis: TORMENTA TROPICAL AGATHA

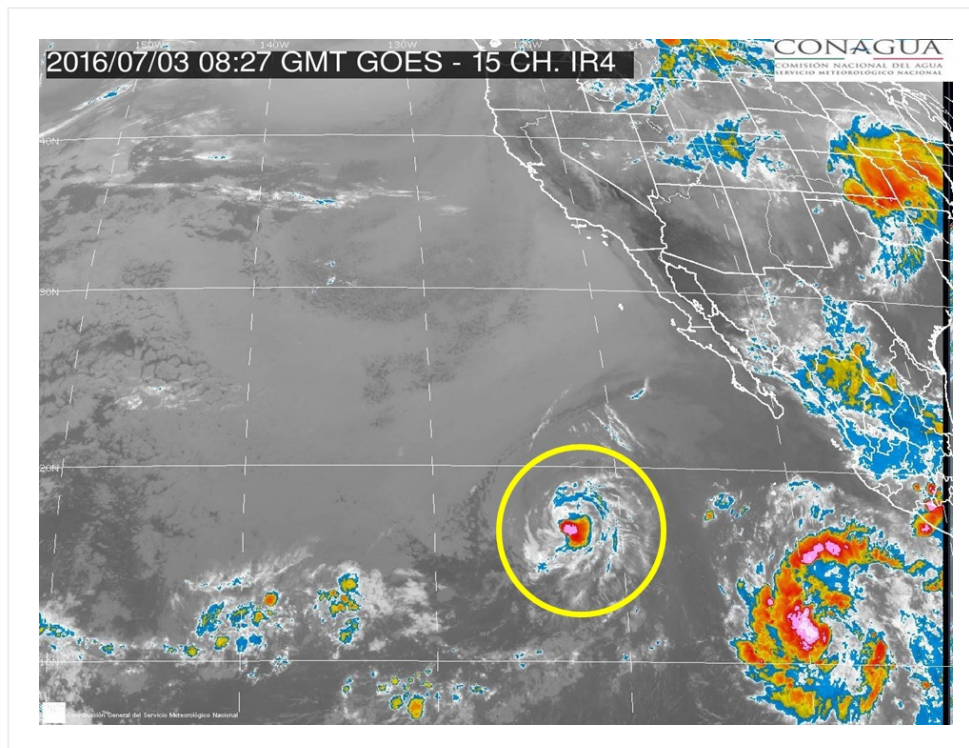


Imagen de satélite

Situación Actual:

La tormenta tropical "Agatha", al suroeste de Cabo San Lucas, B.C.S., continúa alejándose de costas nacionales, sin afectar al país.

Condiciones Actuales		
Hora local (hora gmt)	4:00 (9:00 GMT)	
Ubicación del centro del ciclón	Latitud Norte: 17.0°	Longitud Oeste: 122.8°
Distancia al lugar más cercano	1,390 km al suroeste de Cabo San Lazaro, BCS. 1,495 km al oeste-suroeste de Cabo San Lucas, BCS.	

Condiciones Actuales

Desplazamiento actual:	oeste-noroeste (290°) a 22 km/h			
Vientos máximos [km/h]:	Sostenidos: 75 km/h		Rachas: 95 km/h	
Presión mínima central [hpa]:	1003 hPa			
Recomendaciones	Extremar precauciones a la población en general en las zonas de los estados mencionados por lluvias, viento y oleaje (incluyendo la navegación marítima) y atender las recomendaciones emitidas por las autoridades del Sistema Nacional de Protección Civil, en cada entidad.			
Extensión en cuadrantes de radios de vientos y oleaje				
Radio de vientos de 63 km/h	75 km NE	55 km SE	0 km SO	55 km NO
Oleaje 4 m	165 km NE	30 km SE	85 km SO	140 km NO

PRONÓSTICO VALIDO AL DÍA/HORA LOCAL TIEMPO CENTRO	LATITUD NORTE	LONG. OESTE	VIENTOS [Km/h]	CATEGORÍA	UBICACIÓN (en km)
03/13h	17.7	124.5	75/95	Tormenta Tropical	1,485 km al suroeste de Punta Eugenia, BCS.
04/01h	18.4	126.8	65/85	Tormenta Tropical	1,595 km al suroeste de Punta Eugenia, BCS.
04/13h	18.9	128.8	55/75	Depresión Tropical	1,720 km al oeste-suroeste de Punta Eugenia, BCS.
05/01h	19.1	130.5	45/65	Depresión Tropical	1,850 km al oeste-suroeste de Punta Eugenia, BCS.
06/01h	19.4	134.1	35/55	Baja Remanente	2,150 km al oeste-suroeste de Punta Eugenia, BCS.



Trayectoria pronóstico de la tormenta tropical "Agatha"

Aviso No.	Fecha / Hora local CDT	Lat. Norte	Long. Oeste	Distancia más cercana (km)	Viento mín. / rachas	Categoría	Avance
01	01 jul / 22:00	14.7	116.9	1,165 km al suroeste de Cabo San Lucas, BCS.	45/65	Depresión Tropical	Oeste-noroeste (300°) a 15 km/h

02	02 jul / 10:00	15.6	118.9	A 1,245 km al suroeste de Cabo San Lucas, BCS.	65/85	Tormenta Tropical	Oeste-noroeste (295°) a 19 km/h
03	03 jul / 4:00	17.0	122.8	1,390 km al suroeste de Cabo San Lazaro, BCS. 1,495 km al oeste-suroeste de Cabo San Lucas, BCS.	75/95	Tormenta Tropical	oeste-noroeste (290°) a 22 km/h

EL SIGUIENTE AVISO SE EMITIRÁ A LAS 16:00HRS TIEMPO DEL CENTRO O ANTES SI OCURREN CAMBIOS SIGNIFICATIVOS

Pronosticador: Martín Téllez Saucedo

Revisó: Martín Téllez Saucedo